

Wärmeplanung durch Digitalisierung vereinfachen

Mit LBD und INFRAIWärme



Herzlich Willkommen zu unserer Veranstaltung



Sascha Schlosser

Geschäftsführer

LBD-Beratungsgesellschaft mbH, Berlin

sascha.schlosser@lbd.de

Mobil: +49 173 653 59 53



Katja Radeck

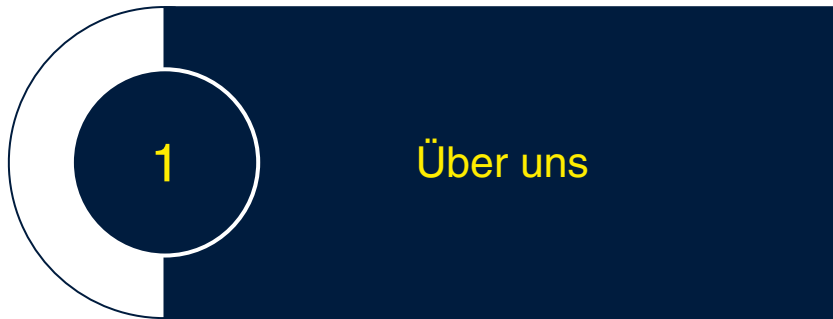
Leiterin Kommunikation

LBD-Beratungsgesellschaft mbH, Berlin

katja.radeck@lbd.de

Mobil: +49 173 428 76 64

Agenda



UNSER E KUNDE N GE STALTEN LEBEN S RÄUME

Wir sind
ihre strategischen
Berater.

Stadt und Land. Energie, Mobilität, Wohnen. Mit Wissen, Kreativität und Mut. Berater bei Transformationen, Partner im Digitalen.

Wir schaffen für Sie nachhaltigen
Geschäftserfolg und bessere
Lebensräume für die Menschen.

Wir transportieren das neue digitale
Denken, so können unsere Kunden
an den Veränderungen wachsen.

In die Zukunft. www.lbd.de

**MIT ALLER
ENERGIE**

LBD
BERATUNGS-
GESELLSCHAFT
BERLIN



LBD – Strategische Unternehmensberatung

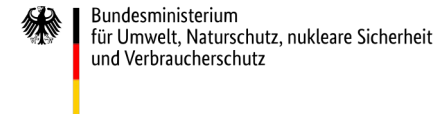
Lebensräume | Beratung | Digital

Die LBD ist eine strategische Unternehmensberatung mit Sitz in Berlin. Mit über 50 Mitarbeiter:innen beraten wir sektorübergreifend zu Dekarbonisierung, Digitalisierung und Transformation, zu klimaneutralen Lebensräumen in Stadt und Land und den notwendigen Infrastrukturmaßnahmen.

Gegründet 1988, liegen unsere Wurzeln in der klassischen Energiewirtschaft. Mit Expertise und Leidenschaft treiben wir in unseren Projekten die Umsetzung der Energie-, Wärme- und Mobilitätswende voran.

Wir schaffen fundierte Entscheidungsgrundlagen für strategische Aufgaben auf dem Weg in eine klimaneutrale Zukunft, für Energieversorger, Netzbetreiber, Kommunen, Verkehrsunternehmen, Politik, Verbände, Dienstleister, Industrie, Banken und Unternehmen der erneuerbaren Energien.

Auswahl unserer Kunden



Wärmewende: Wir verzahnen 30 Jahre Erfahrung aus energiewirtschaftlicher Beratung mit eigenen digitalen Tools

>30 Jahre

Erfahrung in der
Wärmeplanung

1,5 bis 2,0
Mio. EUR/a

Projektvolumen mit
Wärmeprojekten

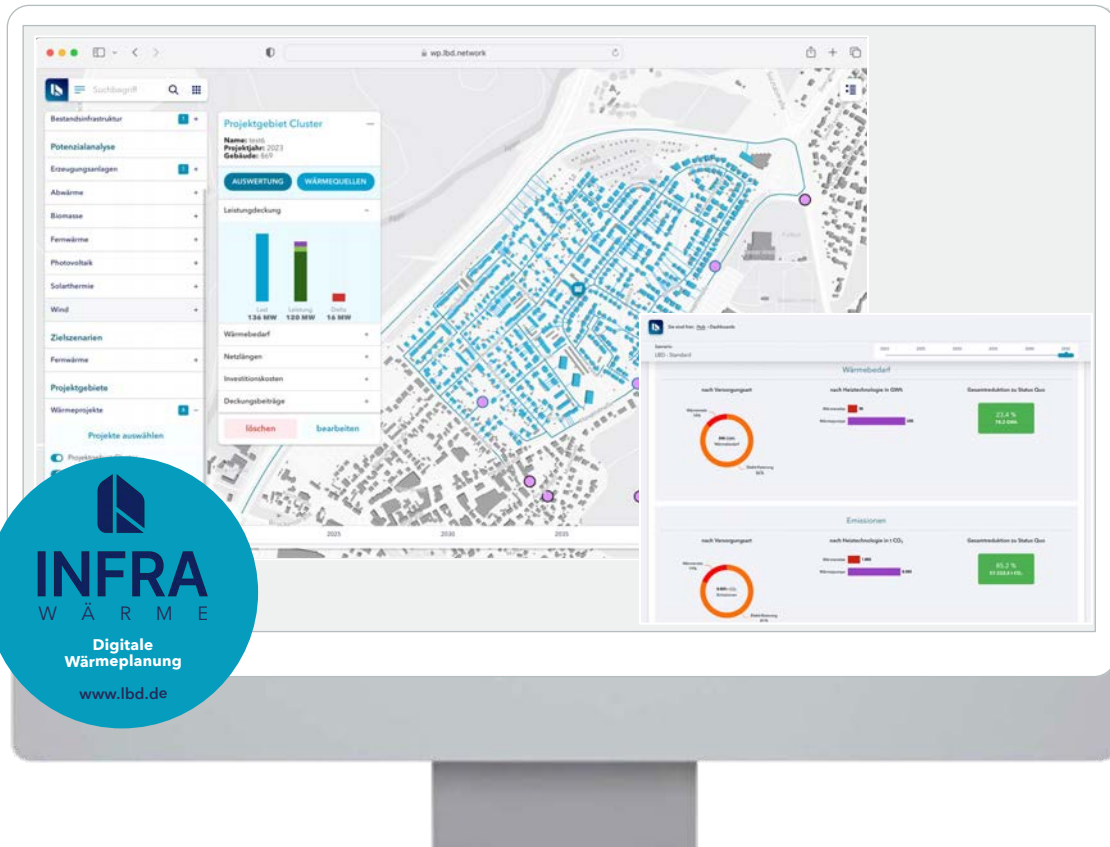
Alle Wertschöpfungsstufen

Erzeugung – Netz – Vertrieb – Steuerung

Wir sind führend in der Entwicklung von **Wärmestrategien** und überzeugen mit unseren Fähigkeiten aus mehr als **30 Jahren Beratung rund um Wärme**. Für unsere Kunden schaffen wir mit georeferenzierter Algorithmik fundierte Entscheidungsgrundlagen für strategische Aufgaben auf dem Weg in eine klimaneutrale Zukunft. Dafür haben wir eigene Softwaretools entwickelt, denn ...

Zukunft geht nur digital.

INFRA – Wärmewende End-to-End in einem Tool Mehr als ein digitaler Zwilling



- 👍 Kommunale Wärmeplanung
- 👍 Wärmeausbau (Vertrieb+Netz)
- 👍 Transformationsplanung nach BEW
- 👍 Machbarkeitsstudien nach BEW
- 👍 Dekarbonisierungsstrategien

- Eine Datenbasis für alle Analysen
- Georeferenzierte Bottom-up-Planung
- Simulation und Szenarien
- Dynamische Anpassung und Modellierung der Wechselwirkungen
- Zweckorientierte Nutzung unterschiedlicher Geschäftseinheiten
- Strategische Entscheidungen treffen

2

Grundüberzeugungen zur Wärmewende

Wir benötigen digitale Tools für das Zielbild und um den ganzen Transformationspfad zu begleiten

Wärmewende:
das Gesamtvolumen ist groß ...



2023

2025

2030

2045

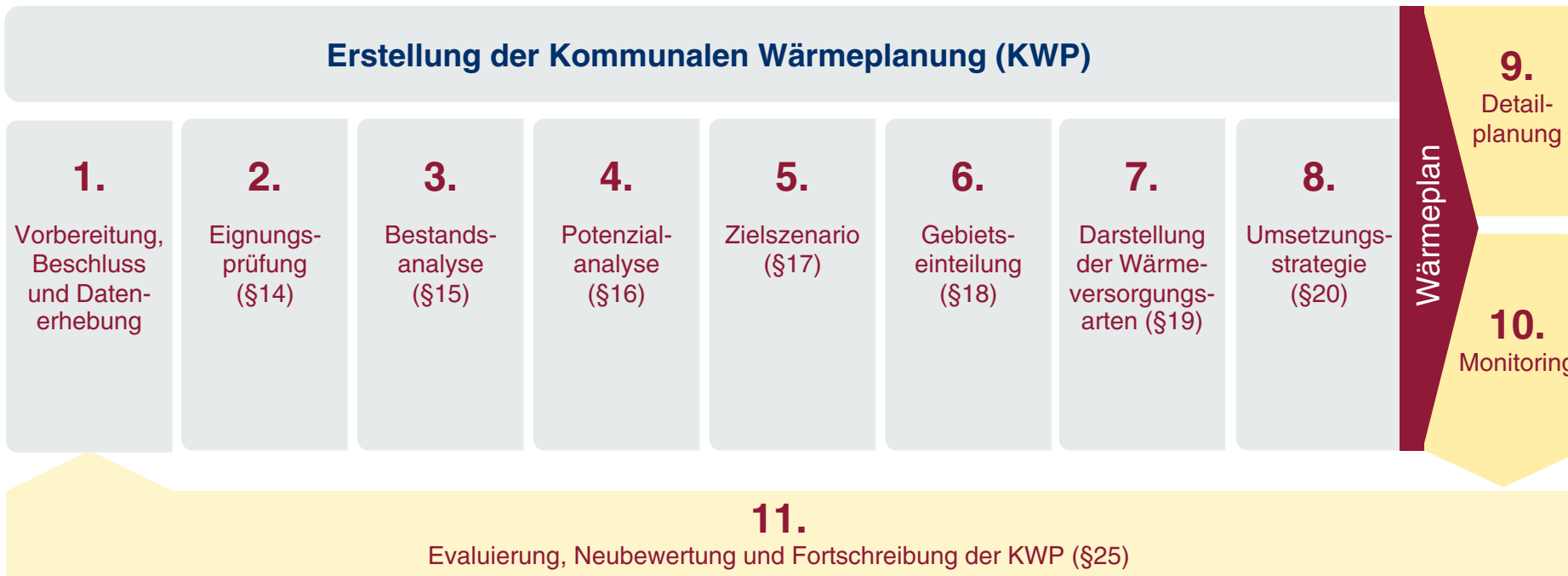
Deutschland 



**Die Wärmeplanung bildet die
Grundlage für die Transformation.**

Kommunale Wärmeplanung (KWP)

Neue Pflichten und Fristen für rd. 11.000 Städte und Gemeinden



Neues Wärmeplanungsgesetz (WPG)

§1 WPG »Ziel des Gesetzes«

Zentrales Ziel = Beitrag zu kosteneffizienter, nachhaltiger, sparsamer, bezahlbarer und treibhausgasneutraler Wärmeversorgung bis spätestens 2045.

§ 4 WPG »Pflicht zur Wärmeplanung«

Verpflichtung der Länder, bis spätestens zum Ablauf folgender Fristen für die Durchführung einer flächendeckenden Wärmeplanung (WP) zu sorgen:

- bis **30.06.26** für alle Gemeindegebiete mit >100.000 Einwohnende
- bis **30.06.28** für alle Gemeindegebiete mit <100.000 Einwohnende

Für Gemeindegebiete <10.000 EW wird ein **vereinfachtes Verfahren** (nach §22) zur Verfügung gestellt; Länder können **Konvoi-Verfahren** für mehrere Gemeindegebiete vorsehen.

Das Gesetz ist zum **01.01.2024** in Kraft getreten und gilt bundesweit für insgesamt rd. **11.000** Kommunen.

Hohe Komplexität und Wechselwirkungen erfordern wissensbasierte Entscheidungen

Zentrale Fragen

- Wo können wir Fernwärme erweitern?
- Wo können wir die Gasinfrastruktur reduzieren?
- Wo können wir PV-Anlagen oder Wärmepumpen verkaufen?
- Wo entsteht Ausbaubedarf für Stromnetze?

Die Entscheidungen am Gebäude und im Quartier haben Wirkung auf die Infrastrukturen – und umgekehrt!



Kartenansicht

Basisdaten Bestand und Zukunft

Gebäude 1 +

Aggregationsebene 1 -

- Block
- Stadtteil
- Keine Einfärbung
- Sektor
- Wärmebedarf
- Wärmebedarfsdichte
- Wärmelinien-dichte
- Emissionen
- Emissionseinsparungen
- Versorgungsart
- Benutzerdefinierte Fläche ?

Bestandsinfrastruktur +

2025

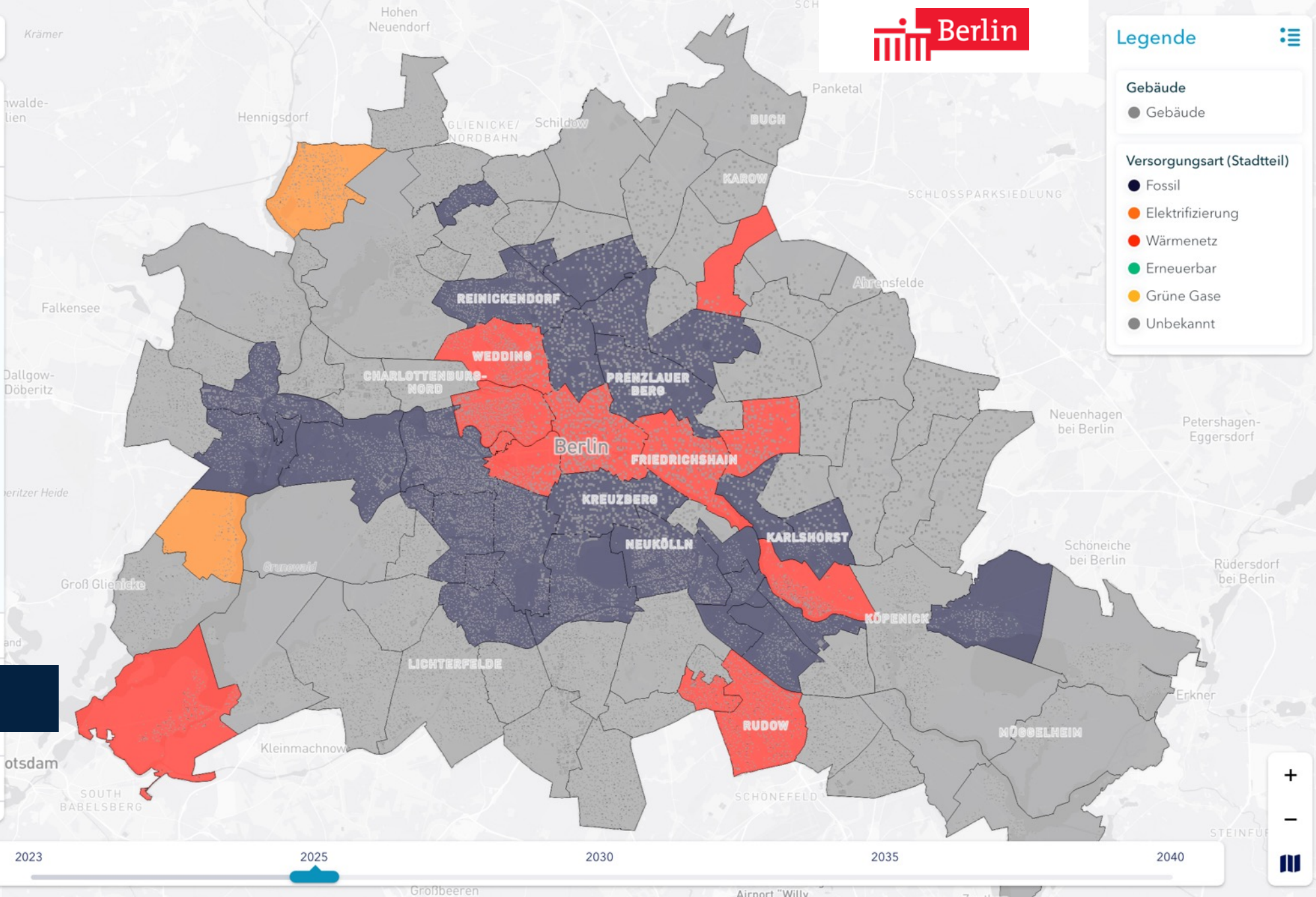
Abwärme +

Gebäude

-  Gebäude

Versorgungsart (Stadtteil)

-  Fossil
-  Elektrifizierung
-  Wärmenetz
-  Erneuerbar
-  Grüne Gase
-  Unbekannt



Kartenansicht

Basisdaten Bestand und Zukunft

Gebäude 1 +

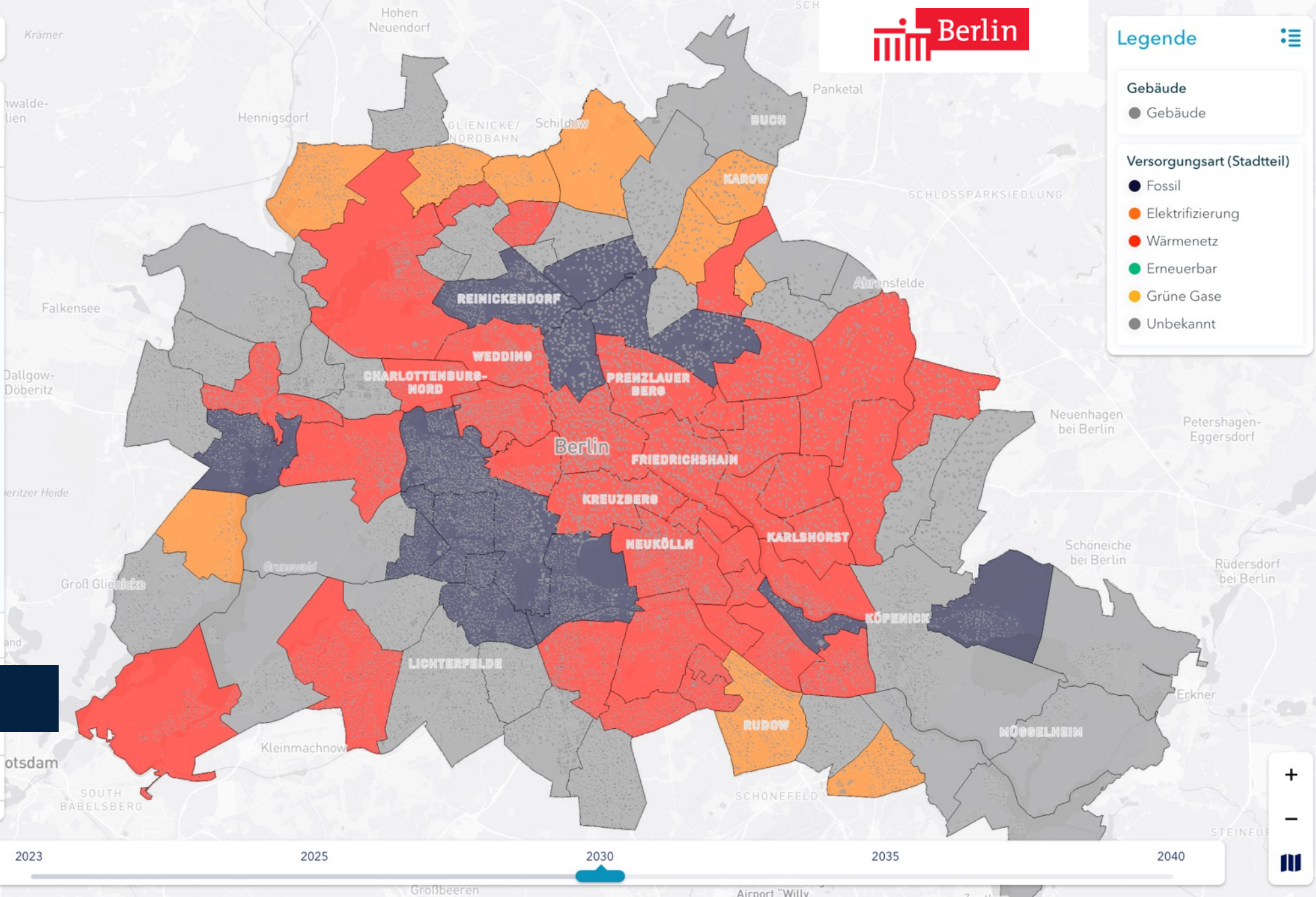
Aggregationsebene 1 -

- Block
- Stadtteil
- Keine Einfärbung
- Sektor
- Wärmebedarf
- Wärmebedarfsdichte
- Wärmelinien-dichte
- Emissionen
- Emissionseinsparungen
- Versorgungsart
- Benutzerdefinierte Fläche ?

Bestandsinfrastruktur +

2030

Abwärme +



Gebäude

- Gebäude

Versorgungsart (Stadtteil)

- Fossil
- Elektrifizierung
- Wärmenetz
- Erneuerbar
- Grüne Gase
- Unbekannt

+
-

Kartenansicht

Basisdaten Bestand und Zukunft

Gebäude 1 +

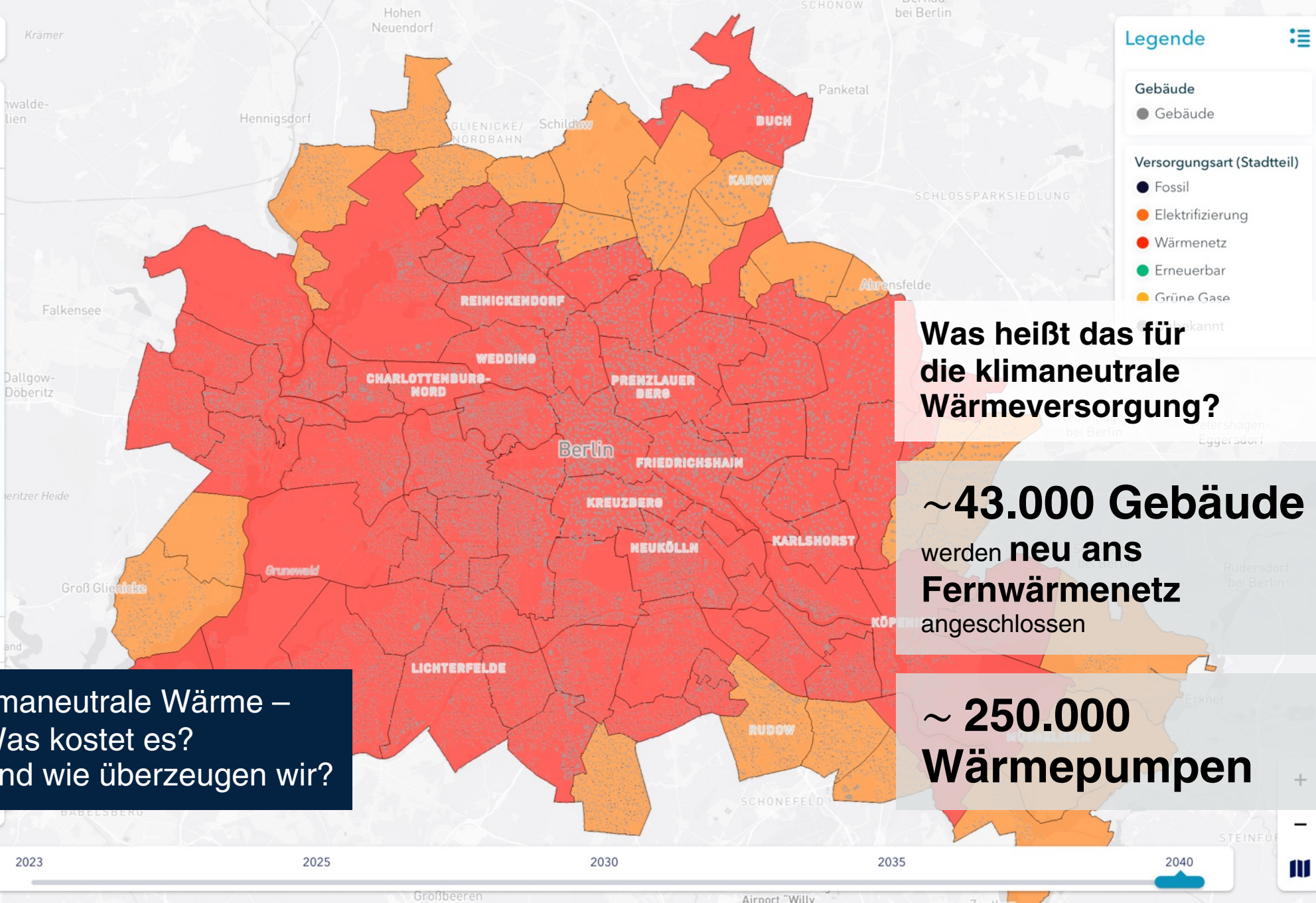
Aggregationsebene 1 -

- Block
- Stadtteil
- Keine Einfärbung
- Sektor
- Wärmebedarf
- Wärmebedarfsdichte
- Wärmelinien-dichte
- Emissionen
- Emissionseinsparungen
- Versorgungsart
- Benutzerdefinierte Fläche

Bestandsinfrastruktur +

Legende

- Gebäude**
 - Gebäude
- Versorgungsart (Stadtteil)**
 - Fossil
 - Elektrifizierung
 - Wärmenetz
 - Erneuerbar
 - Grüne Gase



Was heißt das für die klimaneutrale Wärmeversorgung?

~43.000 Gebäude werden **neu ans Fernwärmenetz** angeschlossen

~ 250.000 Wärmepumpen

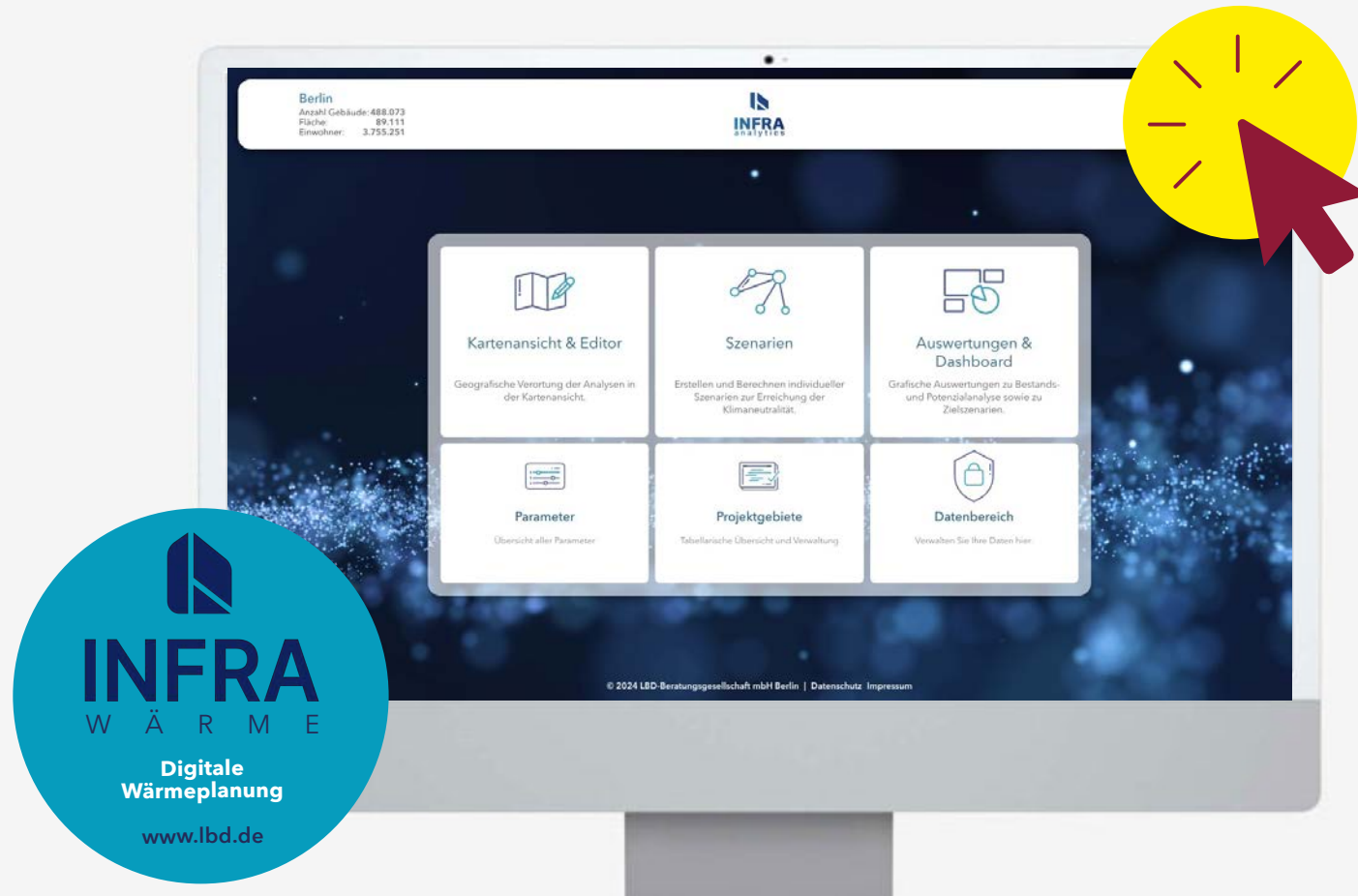
ZIELBILD 2040: Klimaneutrale Wärme – Was machen wir? Was kostet es? Wen brauchen wir und wie überzeugen wir?

3

INFRAIWärme als digitale »Toolbox« und integrierte Steuerungszentrale

Einblick Demo-Mandant BERLIN.

INFRAI Wärme, Analyse – Strategie – Dialog – Transformation Alles in einem Tool



4

Unser Angebot

Projekterfahrungen und Anwendung

Unsere Projekterfahrungen rund um Wärmeplanung, Transformationsplanung, Machbarkeitsstudien, Quartiere

INFRA Wärme ist im Einsatz bei ...

Wärmeversorgern

Stadtwerken

Verteilnetzbetreibern

Beratungen

Städten

Kommunen

... zusammen

8,5 Millionen Einwohner:innen



Aktuell laufende/startende Projekte ...

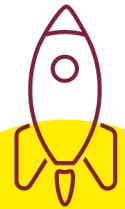
4 Digitale Zwillinge zur Transformation des Wärmege­schäfts

3 Kommunale Wärmeplanungen

3 Transformationspläne BEW

1 Machbarkeitsstudie BEW

2 Quartiers- und Nahwärmekonzepte



Wir fangen gerade erst an

Kommunale Wärmeplanung für rd. 11.000 Kommunen Das geht nur mit vereinten Kräften

Werden Sie zum INFRAIPartner!

Berater
Planer
Ingenieurbüros



- ✓ Steigern Sie Ihre KWP's
- ✓ Erzielen Sie eine höhere Effizienz
- ✓ Setzen Sie auf Standardisierung
- ✓ Verbessern Sie Ihre Marktpartizipierung
- ✓ Bleiben Sie wettbewerbsfähig

Werden Sie zum Wärmewendedienstleister!

Flächenversorger
Verteilnetzbetreiber



- ✓ Nutzen Sie neue Chancen im Wärmemarkt
- ✓ Treiben Sie Ihre Geschäftsentwicklung voran
- ✓ Erhalten Sie eine ganzheitliche Perspektive
- ✓ Richten Sie ein KWP-Angebot direkt an Ihre Kommunen!



INFRAI Wärme für die Kommunale Wärmeplanung in Beratungen und Ingenieurbüros

The screenshot displays the INFRAI Wärme software interface. At the top left, a sidebar shows three icons for 'KWP 1', 'KWP 2', and 'KWP 3 ...'. The main dashboard is for 'Berlin' and includes the following information:

- INFRA analytics** logo
- INFRA-Partner** user profile icon
- HAMBURG INSTITUT** logo
- tilia** logo
- Dashboard** description: Grafische Auswertungen zu Bestands- und Potenzialanalyse sowie zu Zielszenarien.
- Kartenansicht & Editor** description: Geografische Verortung der Analysen in der Kartenansicht.
- Szenarien** description: Erstellen und Berechnen individueller Szenarien zur Erreichung der Klimaneutralität.
- Parameter** description: Übersicht aller Parameter.
- Projektgebiete** description: Tabellarische Übersicht und Verwaltung.
- Datenbereich** description: Verwalten Sie Ihre Daten hier.

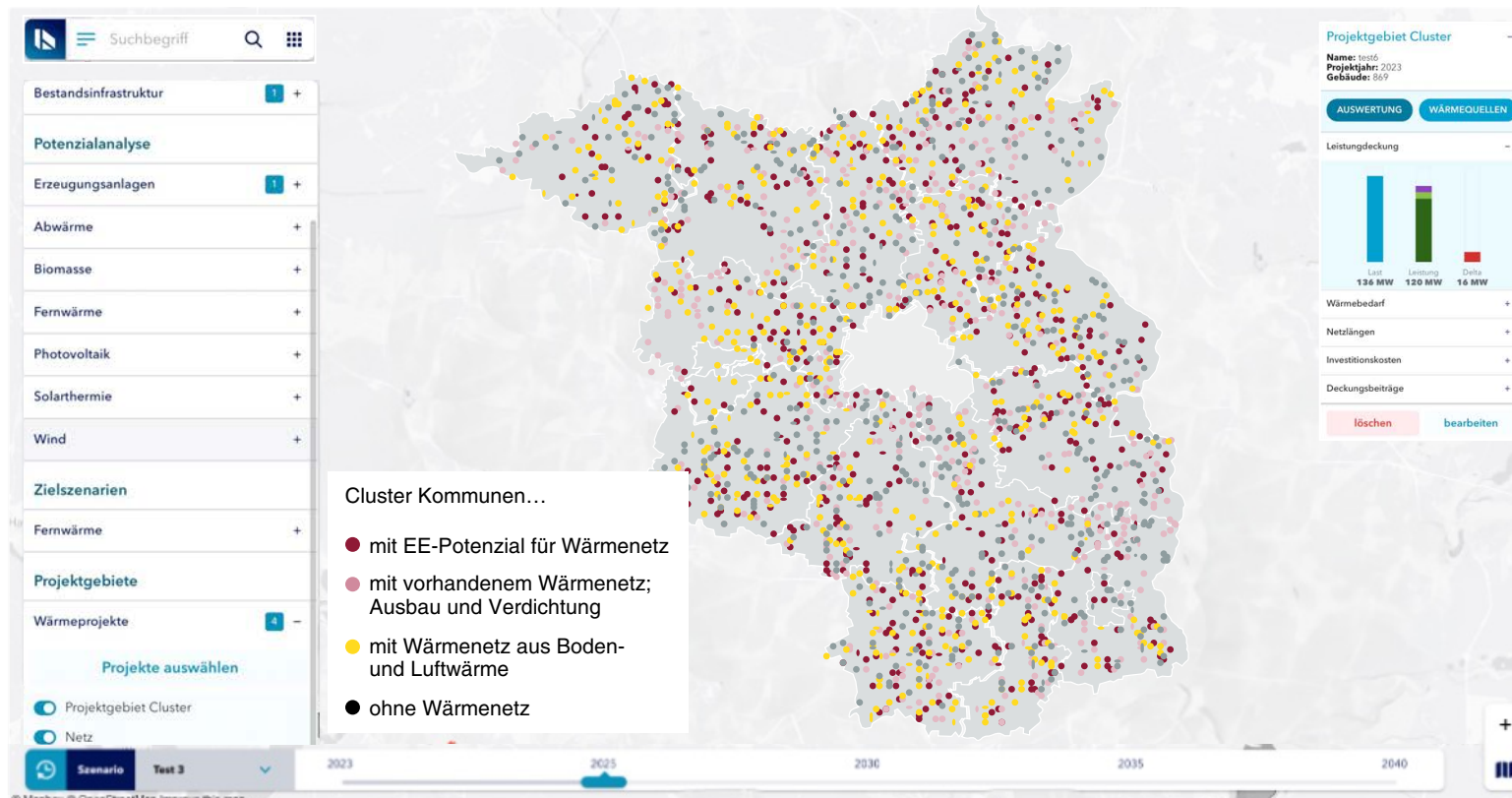
At the top left of the dashboard, the following statistics are shown for Berlin:

- Berlin
- Anzahl Gebäude: 488.073
- Fläche: 89.111
- Einwohner: 3.755.251

At the bottom of the dashboard, the footer reads: © 2024 LBD-Beratungsgesellschaft mbH Berlin | Datenschutz Impressum

- Individuelles Frontend für jede Kommune
- Multi-Partner-Mandant
- Selbständiges Onboarding
- Individuelles Frontend für jede Kommune
- Verfahrenssicherheit, IT-Sicherheit und Datenschutz
- Vertriebsunterstützung
- Schulung und Support
- Betreuung und Beteiligung

INFRAIWärme für die Analyse, Planung, Projektentwicklung und Umsetzung der Wärmewende im Konzessionsgebiet



1

Marktanalyse und Strategie für über alle Konzessionskommunen: Bedarfe, EE-Potenziale und Wärmenetze

2

KWP-Erstellung mit Kommunen im Konzessionsgebiet

3

Maßnahmenumsetzung: Planung und Projektentwicklung technische Lösungen, Wärmenetze (Machbarkeitsstudien und Fördermittelakquise)

4

Baurealisierung (Ausschreibung, Bauüberwachung etc.)

Mehr erfahren?

Besuchen
Sie unser
Webinar!



14. Mai um 11 Uhr
für Beratungen und Planer



16. Mai um 11 Uhr
für Flächenversorger und Verteilnetzbetreiber



Kundenstimmen

Weitere Infos unter: www.infra-analytics.de

